



**Officina FREDDI**  
*Costruzioni Meccaniche*

**DETAPPATRICE SVUOTATRICE AUTOMATICA**  
**MOD. DT-A/3600**  
**(Brevetto n. 1281169)**



Sede legale  
Via Montepelato Nord 42  
43023 Monticelli Terme – Parma – Italia

Sede produttiva  
Via Sabin 12  
43020 Pilastrello di Marano – Parma - Italia  
Tel. ++39/0521/641680 – Fax ++39/0521/641856  
Web [www.officinafreddi.it](http://www.officinafreddi.it) - E-mail: [info@officinafreddi.it](mailto:info@officinafreddi.it)



**Officina FREDDI**  
**Costruzioni Meccaniche**

**DETAPPATRICE SVUOTATRICE AUTOMATICA**  
**MOD. DT-A/3600**  
**(Brevetto n. 1281169)**



La macchina è dedicata al settore dell'imbottigliamento, sulla linea di evacuazione e recupero prodotto. I prodotti scartati vengono indirizzati alla macchina che provvede a detappare e svuotare bottiglie in vetro (chiusure con tappo a corona) oppure a incidere e svuotare le lattine. I tappi rimossi vengono raccolti in un contenitore mentre il prodotto viene recuperato in una tramoggia sottostante.

La tramoggia è dotata di filtri per eliminare eventuali presenze di vetri e può essere dotata di pompa di rilancio prodotto.

La macchina è un monoblocco ed è realizzata con struttura in acciaio inox Aisi 304 con superficie micropallinata. I trasportatori di alimentazione e scarico sono inseriti e vincolati alla struttura centrale.

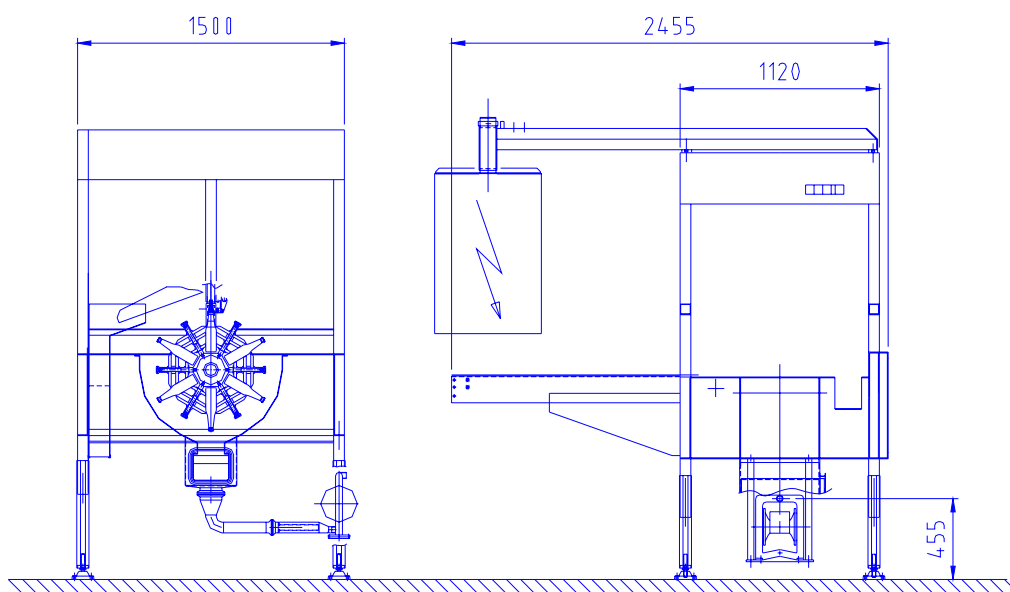
Il quadro elettrico è orientabile ed è montato a sbalzo.



**Officina FREDDI**  
**Costruzioni Meccaniche**

Se richiesto, la macchina può essere dotata di c.i.p. per la sanificazione delle parti a contatto con il prodotto.

La macchina è estremamente versatile e facilmente inseribile in qualsiasi lay-out e può essere dotata di attrezzature per lavorare bottiglie di diverso formato.



La macchina è composta da:

- telaio portante i vari gruppi che compongono la macchina, costruito con lamiere sagomate e profilati in acciaio inox AISI 304;
- tamburo rotante a sei vani azionato da una serie di attuatori pneumatici e realizzato in acciaio inox AISI 304;
- nastro trasportatore table-top di alimentazione bottiglie; lunghezza mm. 1285, larghezza mm. 100, altezza min. 850 mm. - max 1350 mm. Il trasportatore è realizzato con lamiere sagomate in acciaio inox AISI 304. La motorizzazione avviene tramite un motoriduttore con inverter;
- gruppo di stappatura composto da una serie di teste complete di:
  - a) campane di centraggio e contrasto della bottiglia;
  - b) punzoni di allentamento del tappo;
  - c) pinze di estrazione e recupero del tappo;
- gruppo raccogli tappi completo di relativa tramoggia di scarico tappi in un unico contenitore;
- stella di sincronizzazione e conteggio in ingresso delle bottiglie che vanno nella macchina;
- tramoggia di raccolta del liquido realizzata con lamiera in acciaio inox AISI 304 completa di tubo di scarico con bocchettone maggiorato;
- trasportatore di scarico delle bottiglie vuote avente lunghezza fuori macchina di 300 mm. e non dotato di motorizzazione;
- carterature a norme realizzate in policarbonato trasparente e complete di porte con micro di sicurezza;



## **Officina FREDDI** **Costruzioni Meccaniche**

- quadro elettrico di comando e controllo del ciclo funzionale della macchina gestito da PLC. La cassa del quadro è realizzata in acciaio inox. Il quadro è a sbalzo fuori dal corpo macchina.
- Trattamento superficiale alle parti in acciaio AISI 304 (interno ed esterno): pallinatura.
- La macchina è realizzata nel rispetto delle norme CE.

### Caratteristiche produttive:

- Velocità: max 3600 b.p.h. (variabile in funzione delle dimensioni delle bottiglie da lavorare)
- Diametro bottiglie max: 95 mm.
- Diametro bottiglie min: 50 mm.
- Altezza bottiglie max: 320 mm.
- Altezza bottiglie min: 190 mm.
- Cambio formato in tempi brevi.

### Componentistica:

- Motoriduttori: Sew Eurodrive
- Pneumatica: Bosch
- PLC: Siemens
- Fotocellule e sensori: Omron
- Contattori: Siemens
- Magnetotermici: Siemens
- Contattori: Siemens
- Pannello operatore: Siemens

### Dati tecnici:

- Potenza installata: Kw 1.
- Consumo aria compressa: 160 NI/min. a 6 bar
- Tensione: 380 V - 50 Hz
- Tensione ausiliari: 24 V DC

### Opzioni:

- Sistema di filtraggio birra sullo scarico della tramoggia di raccolta. Il sistema è completamente chiuso e dotato di un boccaporto di ispezione ed estrazione del filtro.
- Pannello operatore “Allen Bradley” o “Siemens” da installare a bordo del quadro elettrico.
- Pompa di aspirazione e rilancio del prodotto di tipo a membrana con doppio diaframma e azionata pneumaticamente.  
Tubazioni di collegamento tra la pompa e la tramoggia di raccolta birra.  
Filtro di tipo a cestello da inserire in aspirazione della pompa.