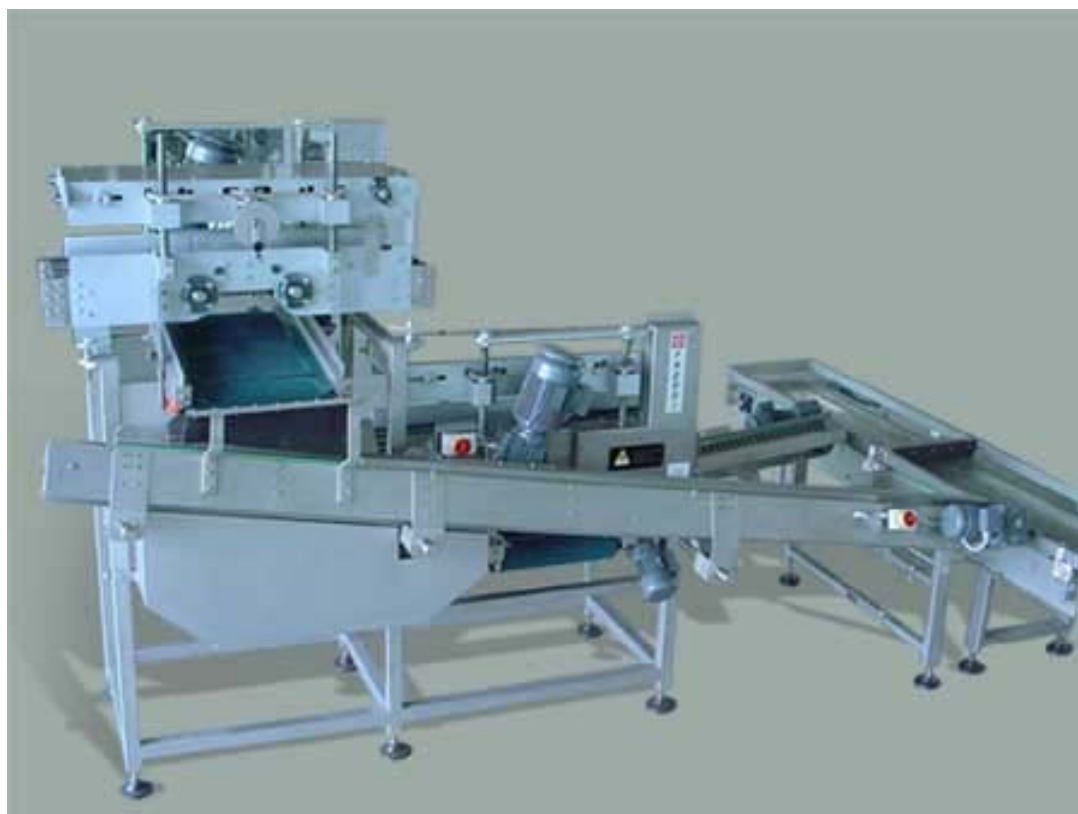




**Officina FREDDI**  
*Costruzioni Meccaniche*

**EVACUATORE MAGNETICO AUTOMATICO**  
**MOD. EV-A-B**  
**(Brevetto n. 1249369)**



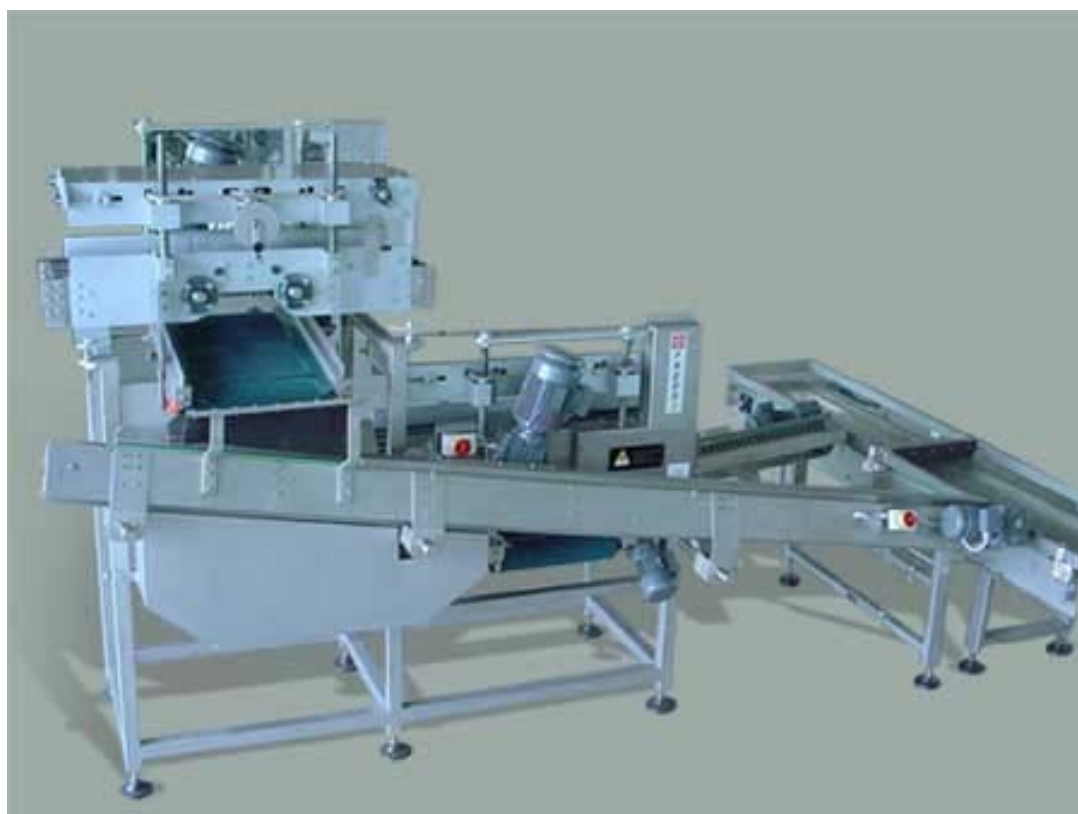
Sede legale  
Via Montepelato Nord 42  
43023 Monticelli Terme – Parma – Italia

Sede produttiva  
Via Sabin 12  
43020 Pilastrello di Marano – Parma - Italia  
Tel. ++39/0521/641680 – Fax ++39/0521/641856  
Web [www.officinafreddi.it](http://www.officinafreddi.it) - E-mail: [info@officinafreddi.it](mailto:info@officinafreddi.it)



**Officina FREDDI**  
**Costruzioni Meccaniche**

**EVACUATORE MAGNETICO AUTOMATICO**  
**MOD. EV-A-B**  
**(Brevetto n. 1249369)**



La macchina è solitamente installata su linee di imbottigliamento in cui viene utilizzato il tappo metallico a corona o twist-top per la chiusura delle bottiglie.

L'applicazione consiste nell'installazione delle macchine sulle linee allo scopo di eliminare frammenti di vetro e bottiglie coricate sui trasportatori.

Per motivi inerenti al prodotto ed al tipo di lavorazione, è consigliabile l'installazione della macchina immediatamente a valle del pastorizzatore, nel quale, a causa di shock termici elevati, di pressione interna alle bottiglie e di partite di bottiglie difettose, si verificano rotture di bottiglie, talvolta anche numericamente considerevoli.

Questa situazione condiziona la produzione a valle andando ad incidere fortemente sull'efficienza della linea e penalizzando oltremodo anche la manutenzione poiché i frammenti di vetro creano usura agli organi meccanici ed ostacolano il regolare flusso delle bottiglie.

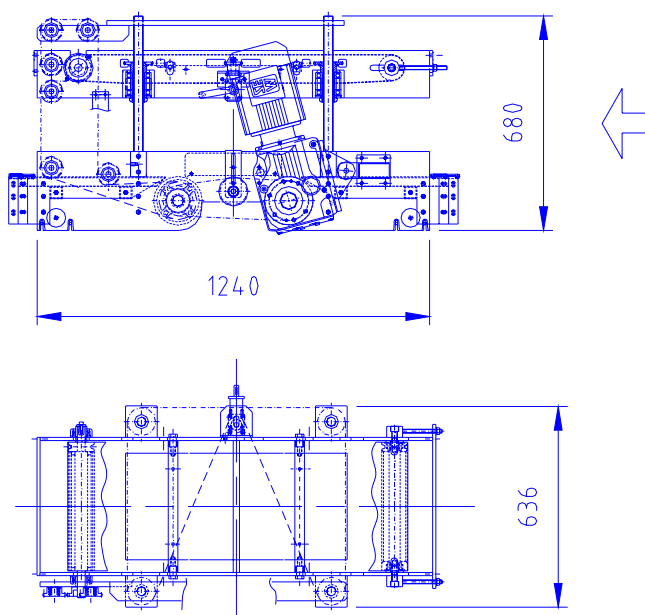
Le installazioni eseguite hanno permesso a nostri importanti clienti di ovviare a questi dannosi inconvenienti rendendoli ampiamente soddisfatti.



**Officina FREDDI**  
**Costruzioni Meccaniche**

Il concetto di lavoro consiste in un sistema di trasporto aereo in cui le bottiglie integre vengono trasferite da un trasportatore di alimentazione ad uno di scarico (tra di essi è creata una intercapedine) trattenendole per il tappo metallico con un sistema a magneti permanenti. I frammenti di vetro e le bottiglie coricate cadono invece verso il basso su un trasportatore che li trasferisce trasversalmente convogliandoli verso un eventuale punto di raccolta. La macchina può essere applicata su qualsiasi tipo di trasportatore installandola a ridosso dello stesso.

#### CARATTERISTICHE MACCHINA:



- Possibilità di installare la macchina su vari tipi di trasportatori (tipologia e larghezze diverse).
- Possibilità di fornire un sistema di trasportatori di scarico ed accumulo in grado di separare i vetri dalle bottiglie integre e accumulare le stesse su un apposito trasportatore.
- Semplice e rapida regolazione di cambio formato.

#### CARATTERISTICHE PRODUTTIVE:

- Dimensioni delle bottiglie chiuse con tappo metallico a corona o twist-top:
  - Altezza max 320 mm. - min. 100 mm.
  - Peso max 1,5 Kg.

#### DATI TECNICI:

- Potenza installata: KW 4
- La velocità di trasferimento bottiglie è in relazione alla velocità della linea con la possibilità di fornire una indipendente motorizzazione o sfruttare quella della linea esistente.